

Gestione mappe con NGM - MapDataTool



Sommario

| | |
|---|---|
| Introduzione | 3 |
| Istruzioni per la gestione delle mappe di navigazione | 4 |
| Fase 1. Operazioni preliminari:..... | 4 |
| Download dei file necessari..... | 4 |
| Connessione del dispositivo al PC | 4 |
| Fase 2. Utilizzare le mappe e il tool di gestione. | 5 |
| A. Elimina mappe..... | 6 |
| B. Copia Mappe. | 7 |
| C. Configurazione della mappa primaria. | 8 |
| Fase 3. Operazioni finali | 8 |

Introduzione

Il software di navigazione **NGM Navigation System** offre le cartografie per un gran numero di paesi. Per gestire al meglio l'organizzazione delle mappe NGM ha sviluppato il software di gestione Map Data Tool. Questo tool permette di copiare le mappe dal PC al telefono, eliminarle, e impostare quale mappa utilizzare come primaria. La mappa primaria può essere impostata a piacimento tra una di quelle archiviate sulla scheda di memoria, ed è indispensabile per la corretta inizializzazione del software e la navigazione GPS.

Nei paragrafi successivi sarà descritto come utilizzare al meglio tutte le funzioni del tool di gestione mappe NGM.

Per l'elenco completo delle mappe più aggiornate fare sempre riferimento alla pagina di download del sito NGM. Di seguito la lista delle mappe disponibili aggiornata al 17/01/2012

Istruzioni per la gestione delle mappe di navigazione

Fase 1. Operazioni preliminari:

Download dei file necessari

1. Scaricare il Tool per la gestione mappe "[NGM Navigation mapdata tool](#)".
2. Scaricare la cartografia del paese interessato, scegliendo dalla lista seguente:

[Belgio \(Belgium\) NGM_MAPS_BE.exe](#)

[Bulgaria \(Bulgaria\) NGM_MAPS_BG.exe](#)

[Bielorussia \(Belarus\) NGM_MAPS_BY.exe](#)

[Repubblica Ceca \(Czech Republic\) NGM_MAPS_CZ.exe](#)

[Francia \(France\) NGM_MAPS_FR.exe](#)

[Gran Bretagna \(Great Britain\) NGM_MAPS_GB.exe](#)

[Grecia \(Greece\) NGM_MAPS_GR.exe](#)

[Irlanda \(Ireland\) NGM_MAPS_IE.exe](#)

[Lussemburgo \(Luxembourg\) NGM_MAPS_LU.exe](#)

[Lettonia \(Letvia\) NGM_MAPS_LV.exe](#)

[Paesi Bassi \(Netherlands\) NGM_MAPS_NH.exe](#)

[Polonia \(Poland\) NGM_MAPS_PL.exe](#)

[Portogallo \(Portugal\) NGM_MAPS_PT.exe](#)


[Russia \(Russia\) NGM_MAPS_RU.exe](#)

[Turchia \(Turkey\) NGM_MAPS_TR.exe](#)

[Ucraina \(Ukraine\) NGM_MAPS_UA.exe](#)

[Stati Uniti e Canada \(United States and Canada\) NGM_MAPS_US-CA.exe](#)

Connessione del dispositivo al PC

Per utilizzare il software di gestione mappe, il telefono deve essere connesso come **Memoria di massa**; può essere collegato prima o dopo l'apertura del tool stesso, e l'applicazione riconoscerà in automatico la connessione del dispositivo NGM. Nel caso in cui Map Data Tool non riconosca l'avvenuta connessione, utilizzare il tasto di aggiornamento. 

Lo stato di connessione /disconnessione è identificato graficamente dall'immagine in basso a sinistra nella finestra di lavoro.

Fase 2. Utilizzare le mappe e il tool di gestione.

Installare le mappe scaricate semplicemente aprendo il file eseguibile e seguendo la procedura automatica.

La cartografia sarà archiviata sul PC nella cartella di lavoro NGM per poter essere sempre utilizzata quando necessario (C:\NGM\MAPS).

Aprire "NGM Navigation mapdata tool".

Verranno visualizzate tre opzioni: "Elimina mappe", "Copia mappe" e "Configura mappa primaria".



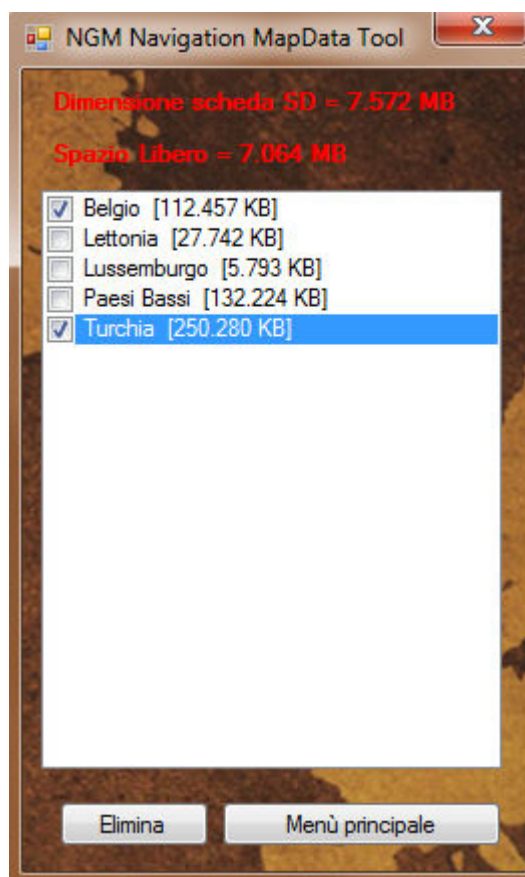
A. Elimina mappe.

L'opzione "Elimina mappe" serve per eliminare in maniera sicura le mappe presenti sulla scheda di memoria del telefono. Eliminando le mappe "inutili" sulla scheda di memoria è possibile recuperare spazio per l'installazione di nuove mappe.

Una volta scelta l'opzione, il menu che viene visualizzato propone la lista delle mappe presenti sul telefono ed è possibile selezionare le mappe da eliminare.

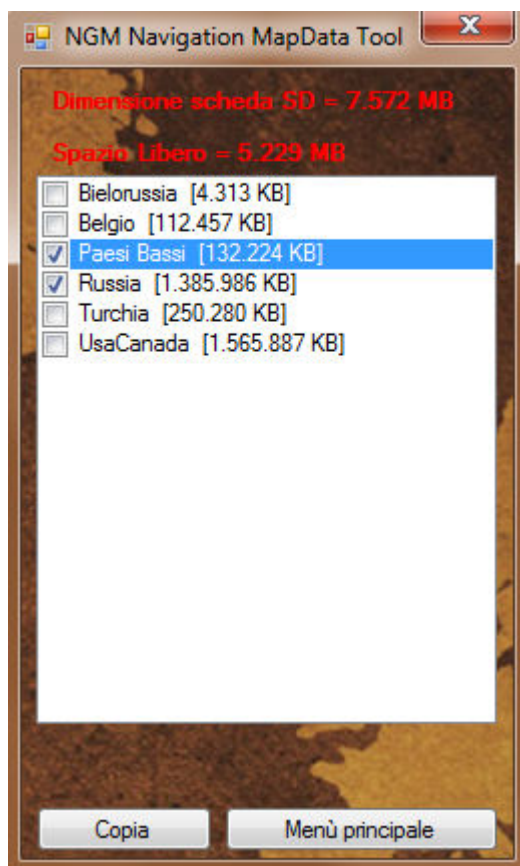
Nel menu di eliminazione mappe, in alto, viene visualizzato lo spazio disponibile sul supporto di memoria sul quale è installato il sw di navigazione, per sapere se lo spazio liberato è sufficiente.

Una volta selezionate le mappe desiderate, utilizzare l'apposito bottone "Elimina" e confermare per rimuovere definitivamente i file delle cartografie dalla scheda di memoria.



B. Copia Mappe.

Scegliendo l'opzione "Copia Mappe", si aprirà la lista delle mappe disponibili sulla cartella di lavoro NGM archiviata sulla memoria del PC.



Da qui è possibile selezionare le mappe da copiare, valutando in base alla dimensione delle singole mappe, quali possono essere copiate sulla memoria libera (riportata in alto).

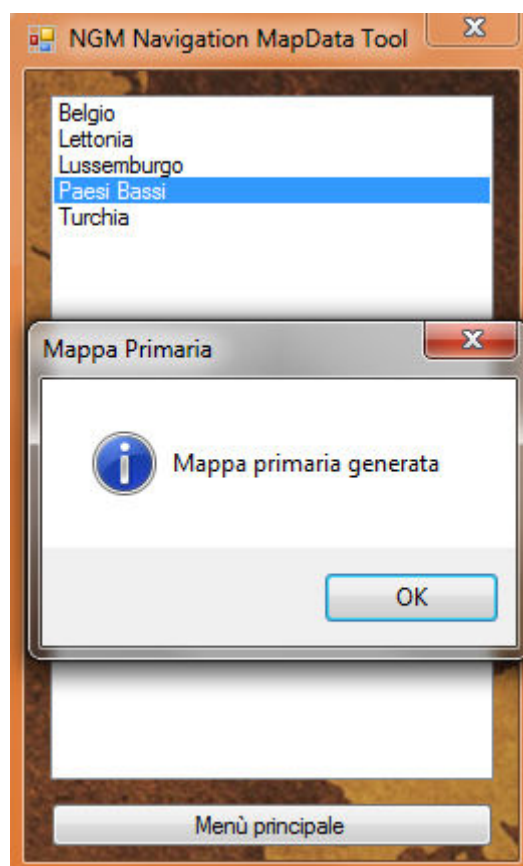
Una volta selezionate le mappe da copiare sulla memoria del telefono, Utilizzare l'apposito tasto "Copia" per avviare la procedura. La durata del processo dipende dalla dimensione della mappa, è possibile che l'applicazione non risponda durante questo tempo. Si prega di attendere fino alla conferma di avvenuta copia. **Al fine di evitare perdite di dati o il danneggiamento della scheda di memoria si raccomanda di non disconnettere il dispositivo durante la copia.**

C. Configurazione della mappa primaria.


Scegliendo l'opzione "**Configura mappa primaria**", vengono controllate le mappe installate nella scheda di memoria, e viene presentata la lista.

Scegliere dalla lista quale mappa impostare come primaria. Per il corretto funzionamento del software di navigazione, tale mappa non dovrà essere eliminata dalla scheda di memoria.

Nel caso si desideri eliminare la mappa primaria, prima di utilizzare nuovamente il sistema di navigazione sarà necessario impostare una nuova mappa eseguendo nuovamente la procedura.



Fase 3. Operazioni finali

Una volta copiate le mappe desiderate e impostata una di queste come primaria, è possibile disconnettere il dispositivo dal PC utilizzando la rimozione sicura di Windows . Una volta disconnesso il dispositivo NGM dal PC avviare il sistema di navigazione e selezionare la mappa prescelta da **Impostazioni > Cambia mappa**.